

ESPECIFICACIONES TÉCNICAS

APLICACION:

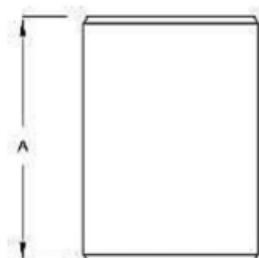
Las uniones imc, son accesorios de canalización utilizadas para las instalaciones eléctricas (ocultas ó visibles) empleados para cualquier tipo de edificación, principalmente en instalaciones industriales, hospitalarias y comerciales.

Las uniones IMC se utilizan para unir tubos IMC en una conexión lineal. Son fabricadas en acero galvanizado en caliente, bajo la norma UL 1242, ANSI C80.6.

CARACTERÍSTICAS CONSTRUCTIVAS:

- CERTIFICADO UL 514B.
- CERTIFICADO, Código Eléctrico Nacional, ANSI / NFPA 70.
- CERTIFICADO, Código Eléctrico Canadiense (CEC), Parte I, CSA C22.1.
- CERTIFICADO, NOM-001-SEDE.

MEDIDAS:



COD. UL	SIZE	LENGTH (A)	OUT DIAMETER	THICKNESS
0324I	1/2"	40.0	26.0	3.000
0325I	3/4"	42.0	32.0	3.500
0326I	1"	50.0	39.0	4.000
0327I	1-1/4"	52.0	48.0	4.000
0328I	1-1/2"	58.0	55.0	4.000
0329I	2"	60.0	68.0	4.700
0330I	2-1/2"	80.0	83.0	6.000
0331I	3"	85.0	98.0	6.000
0333I	4"	90.0	124.0	7.000